

**MORSETTI DA BANCO** (clamping bench vices)

**Prod. SCU**

Tipo girevole. In ghisa speciale di alta resistenza e ganasce riportate in acciaio temprato. Adatti per orafi, orologiai e meccanica fine. Con base girevole e chiusura a morsetto per fissaggio al banco.

Largh. ganasce.....	mm	50
Apertura ganasce max.....	mm	45
Peso .....	Kg	2,5
Apertura morsetto .....	mm	45
<b>2853G</b>	<b>Cad.</b>	<b>46,70</b>



**Orig. KANCA**

Tipo girevole, morsa parallela ad incudine. Esecuzione in ghisa SFEROIDALE ad elevata resistenza e incudine temprata ad induzione (52-58 HRC). Fissaggio al banco con morsetto.

Art. ....	<b>2853GL</b>	<b>2853GP</b>	
Largh. ganasce.....	mm	50	75
Apertura ganasce max.....	mm	35	45
Peso .....	Kg	0,9	1,7
Apertura morsetto .....	mm	40	45
Cod. fornitore.....	CASTILLO	CASTILLO	
<b>Cad.</b>	<b>90,60</b>	<b>104,00</b>	

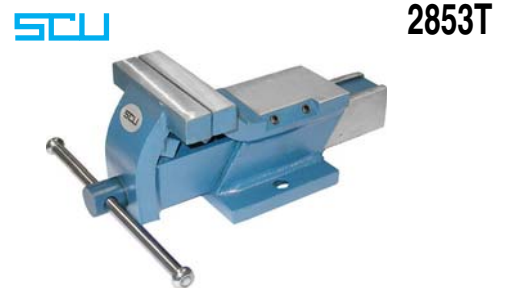


**MORSE DA BANCO** (bench vices)

**Prod. SCU**

Tipo fisso. Esecuzione interamente in acciaio. Con ganasce fresate e temprate, ampia incudine a tempra supplementare. Doppia vite di regolazione della guida.

Largh. ganasce.....	mm	<b>110</b>	<b>130</b>	<b>150</b>
Apertura max .....	mm	115	135	150
Peso .....	Kg	7	10	13
<b>2853T</b>	<b>Cad.</b>	<b>160,00</b>	<b>200,00</b>	<b>267,00</b>



Tipo Boley.

Corpo in ghisa acciaiata con ganasce in acciaio temprato. Ottima esecuzione, robusta e precisa.

Morsa fissa.

Largh. ganasce.....	mm	<b>80</b>	<b>100P</b>	<b>120P</b>	<b>150</b>
Apertura max .....	mm	110	140	185	220
Peso .....	Kg	6	11	18	25
<b>2854</b>	<b>Cad.</b>	<b>172,00</b>	<b>241,00</b>	<b>348,00</b>	<b>483,00</b>



**Orig. KANCA - Art. CASTILLO**

Tipo professionale. Corpo in ghisa SFEROIDALE ad elevata resistenza con ganasce fresate e ampia incudine temprata ad induzione (52-58 HRC).

Guida della vite precisa e intercambiabile in acciaio forgiato.

Morsa fissa.

Largh. ganasce.....	mm	<b>100</b>	<b>125</b>	<b>150</b>	<b>200</b>
Apertura max .....	mm	125	150	170	195
Peso .....	Kg	6,5	9,15	16	21,5
<b>2854E</b>	<b>Cad.</b>	<b>161,00</b>	<b>192,00</b>	<b>289,00</b>	<b>430,00</b>



**Prod. SCU**

GANASCE DI PIOMBO PER MORSE.

Largh. ganasce.....	mm	<b>100</b>	<b>120</b>	<b>150</b>
<b>2855</b>	<b>La coppia</b>	<b>19,10</b>	<b>20,40</b>	<b>25,60</b>



Tutte le immagini sono inserite a scopo illustrativo. I prodotti possono subire modifiche.

Prezzi in EURO - IVA esclusa